



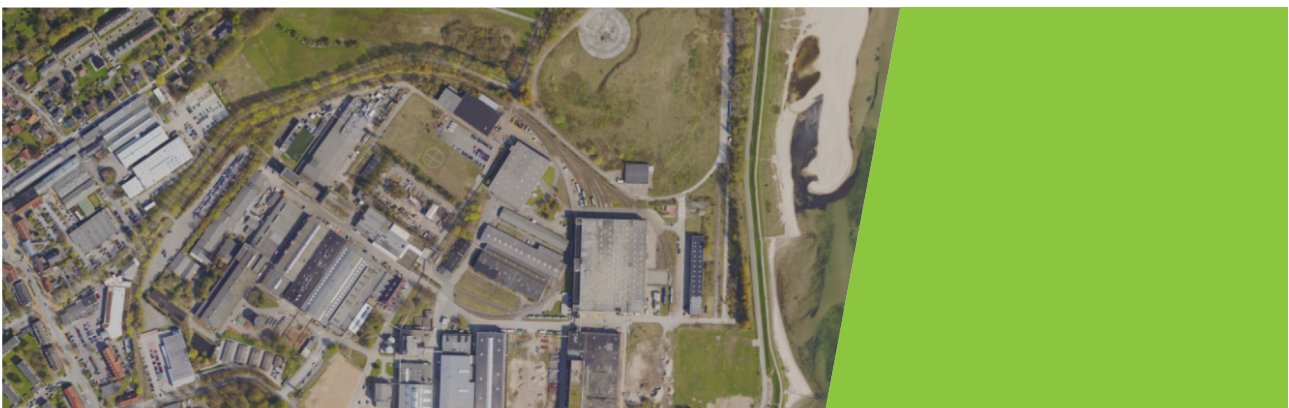
Gewerbepark **Kiel Friedrichsort**

Friedrichsort, 24159 Kiel

Optimale Bedingungen für die Entstehung neuer Technologien und für das produzierende Gewerbe bietet das 34 ha große Zukunftsareal in Kiel-Friedrichsort – darunter 11 ha Hallenfläche, fast 1 ha Büro- und Sozialfläche und 9 ha Grundstücksfläche zur Entwicklung. Die direkt am Wasser gelegene Fläche hat eine sehr gute verkehrliche Anbindung. Das Betriebsgelände verfügt sogar über einen Gleisanschluss und in unmittelbarer Nähe hat das internationale Unternehmen Caterpillar seinen Sitz. Der Zugang zum Falckensteiner Strand schafft Aufenthaltsqualität für Mitarbeiter angesiedelter Unternehmen. Derzeit wird das Gelände planungsrechtlich nach § 34 BauGB beurteilt. Aktuell können Flächen angemietet, perspektivisch ggf. auch gekauft werden.

Grundstück

Baurecht	§34 BauGB
Mögliche Nutzung	Produzierendes Gewerbe und Dienstleistung
Verkehrsanbindung	Anschluss über die B 503 zur A 215, A 210, A 21 und A7



Kontakt

KiWi, Kieler Wirtschaftsförderungs- und Strukturentwicklungsgesellschaft mbH

Wissenschaftspark Kiel | Fraunhoferstraße 2-4 | 24118 Kiel

Ansprechpartner: Philip Weiß | Tel. 0431 / 2484 135 | pweiss@kiwi-kiel.de